

Sistema Porta Millennium Plus com RPT

Sistema de porta de entrada de 70 mm. com Ruptura de Ponte Térmica para locais comerciais e edifícios.

Com coeficiente de transmissão térmica de porta desde 0.9 W/m²K, alcança as melhores prestações térmicas e a sua grande capacidade para vidro, 54 mm, garante um máximo isolamento acústico.

Possibilidade de **dobradiças de alta resistência** (sobrepostas ou de canal reforçadas) capazes de suportar até 220 Kg. /folha.

Possibilidade de **dobradiças ocultas** para dimensões e pesos máximos por folha de 2.700 mm. de altura, 1.500 mm. de largura e 120Kg. e com abertura máxima de 100°.

Apresenta soluções de remate ao chão e encontros compatíveis com os nossos sistemas actuais.

Válido para a configuração de saída de emergência com os dispositivos de acordo com as normas EN 179 e EN 1125.

Existe a opção de incorporar um automatismo para a sua motorização que permite aberturas automáticas batentes.



Sistema Porta Millennium Plus com RPT

Coefficiente de transmissão térmica

Uw desde 0,9 (W/m²K)

Consultar tipologia, dimensão e vidro

Zonas de cumprimento do RCCTE* I1 I2 I3

*Em função do coeficiente de transmissão térmica do vidro

Isolamento acústico

Máximo envidraçamento: 31 mm

Máximo isolamento acústico **Rw=46 dBA**

Acabamentos

Possibilidade bi-cor

Lacagem a cores (RAL, salpicados e rugosos)

Lacagem imitação madeira

Lacagem anti-bacteriana

Anodizado

Categorias alcançadas em banco de ensaios

Permeabilidade ao ar (EN 12207:2000): **Classe 4**

Estanquidade à água (EN 12208:2000): **Classe 6A**

Resistência al vento (EN 12210:2000): **Classe C4**

Ensaio de referência porta 1,20 x 2,30 m. 1 folha

Resistência ao impacto com corpo brando

Ensaio realizado segundo a norma EN 13049:2003

CLASSE 5 (máx)

Ensaio de referência porta 1,80 x 2,20 m. 2 folhas. Vidro laminar 3+3

Resistência a manobras repetidas de abertura e fecho

Ensaio realizado segundo a norma EN 1191:2000

500.000 ciclos

Ensaio de referência porta 0,935 x 2,10 m. 1 folha



Secções

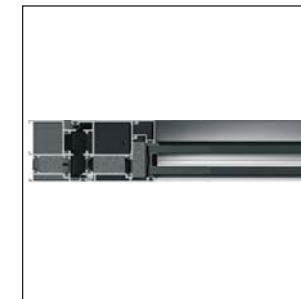
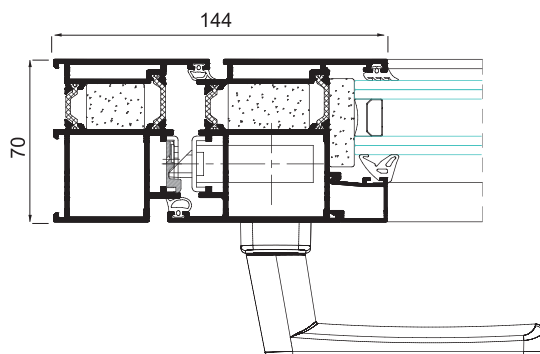
Aro fixo 70 mm.

Folha 70 mm.

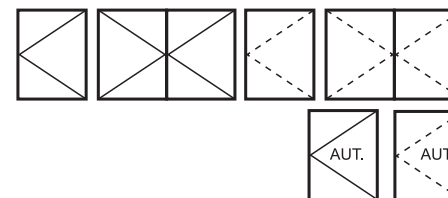
Largura vareta poliamida 24 mm

Espessura perfilaria

Porta 2,0 mm.



Possibilidades de abertura



Abertura interior: batente de 1 e 2 folhas.

Abertura exterior: batente de 1 e 2 folhas.

Abertura automática: batente interior e exterior de 1 folha.

Dimensões máximas/folha

Largura (L) = 1.800 mm.

Altura (H) = 3.000 mm.

Consultar peso e dimensões máximas segundo tipologia.

Peso máximo/folha

220 Kg.

120 Kg. (dobradiças ocultas)